

2021.11

Pikaraスタジアム 広報誌

スタジアム



↑ 仲多度郡善通寺市小学生陸上記録会

11月・12月の主な行事予定

明治安田生命J3リーグ
11/7・11/28

11/13 香川県高校サッカー選手権大会決勝
11/27 四国プリンスリーグ

※行事予定は変更になる可能性があります。
最新情報は、ホームページをご確認ください。



◎Pikaraスタジアム 個人利用料金表(円)◎

		主競技場	補助競技場	トレーニングルーム①
1回券	生徒児童	150	50	100
	一般	310	100	200
	65歳以上	50	50	100
回数券 (11枚綴)	生徒児童	1,560	520	1,030
	一般	3,130	1,030	2,080
	65歳以上	520	520	1,030
定期券 (1ヶ月)	生徒児童	/		990
	一般			1,980
	65歳以上			990
定期券 (3ヶ月)	生徒児童	/		2,500
	一般			5,020
	65歳以上			2,500

明治安田生命 J3 リーグ カマタマーレ讃岐

第20節 vs Y.S.C.C.横浜 試合結果 0-1

前半16分、横浜のCKの流れからゴール前に上がったクロスを、相手DFに頭で合わされて先制点を取られました。その後は相手の堅い守りを前になかなかチャンスをつくれませんでした。

後半は選手交代から攻撃のリズムをつかみ、決定機を2度つくったものの、決めきることができませんでした。

第11節 vs FC岐阜 試合結果 0-0

岐阜に決定的な場面をつくらせず、終盤の猛攻もしのぎました。

攻撃ではボールを保持してサイドからを中心に組み立て、守備からの速攻も見せました。しかし、この日も最後のパスとシュートの精度や判断に正確さを欠き、好機を生かせず、スコアレスドローに終わりました。

11月のホームゲーム～

日程	対戦チーム	キックオフ
11月 7日	テゲバジャーロ宮崎	14:00
11月28日	ガイナレ鳥取	14:00

※Pikaraスタジアムでは、チケットは販売していません。

チケットについては、カマタマーレ讃岐ホームページをご確認ください。



カマタマーレ讃岐の情報はこちらをチェック↓

- カマタマーレ讃岐公式HP→<https://www.kamatamare.jp/>
- Jリーグ公式HP→<https://www.jleague.jp/>



トラック改修工事について

令和3年11月1日より、主競技場・補助競技場において、下記のとおりトラック改修工事を実施いたします。

改修工事期間中は、ご利用の皆様には騒音や工事車両等において、ご迷惑をおかけいたしますが、安全最優先で作業を行わせていただきます。

ご不便をおかけいたしますが、ご理解ご協力をいただきますよう、お願いいたします。

改修工事期間：令和3年11月1日（月）～令和4年3月31日（木）

※天候、工事の進捗状況により、期間が前後する場合があります。

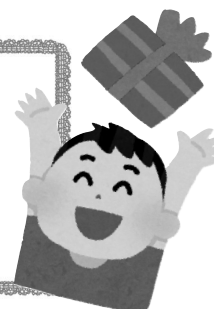
改修工事内容：主競技場トラック改修工事

補助競技場トラック改修工事

Birthday SALE 開催中！

HAPPY BIRTHDAY

11月がお誕生日の方必見！
ウェア15%割引・食品類10%割引



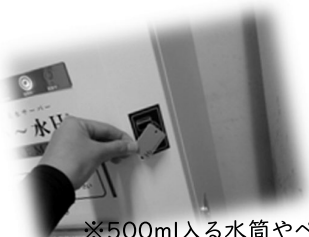
水素水初回お試しキャンペーン開催中

はじめて定期券をご購入の方対象

通常価格 1ヶ月 2,000円(税込)

特別価格 1ヶ月 **1,500円(税込)**

※定期券紛失時の保証金500円含む



①1日～月末 ②15日～翌14日
上記の2種類から選べます。



専用アルミボトルを
750円で販売中!

- ※500ml入る水筒やペットボトルをご準備ください。
- ※翌月からは、1ヶ月2,000円になります。
- ※定期券は、小さなカードですので紛失にご注意ください。
期限が切れたカードは利用出来ません。必ずご返却ください。
- ※J 3リーグ開催日やトレーニングルームの営業がない日は利用できません。また、その期間の延長はしていません。

11月の特別レッスン

日程	教室名	講師	時間	参加料	内容
11月14日 (日)	やさしいエアロ	湊	10:00 ～11:00	510円	はじめての方や、運動が苦手な方向けの、やさしい動きを組み合わせたエアロビクスの教室です。
	美筋トレーニング	AKI	11:15 ～12:15	510円	クラシックバレエや、ヨガのストレッチ方法で、しなやかに! また、筋力トレーニングで美しい体づくりを目指す教室です。
	健康エアロビクス教室	草薙	13:30 ～14:30	510円	美容と健康を目的とした、やさしい動きを組み合わせたエアロビクスの教室です。
	ザ・サーキット forビギナーズ	福田	14:45 ～15:30	310円	スロートレーニングやクイック動作の筋力トレーニングと有酸素運動を交互に行うサーキットトレーニングの初心者バージョンです。
	ちょこトレ	篠丸	15:45 ～16:45	510円	ストレッチ、体幹、リラクゼーションなど、様々なトレーニングを行う教室です。
11月23日 (火・祝)	パンチエクササイズ	湊	10:00 ～11:00	510円	エアロビクスにパンチやキックが入った格闘系の教室です。 シェイプアップにオススメです♪
	フラメンコ体操	檜	11:15 ～12:15	510円	フラメンコそのものではなく、ストレッチ効果や運動効率の高いエクササイズをフラメンコ風にアレンジ
	ZUMBA®	齋藤	13:30 ～14:30	510円	音楽に合わせて楽しく動きながらダイエットに最適なフィットネスプログラムです。 脂肪燃焼&ストレス解消に効果的!
	太極舞® & ボディコンディショニング	齋藤	14:45 ～15:45	510円	モビバンを使って、全身ストレッチ、筋トレでセルフコンディショニング! 肩こり解消にも効果的です。

<参加申込み方法>

管理事務室にてお名前とお電話番号をお伝えください。(電話でも受け付けます。)

参加料は、当日受付でお支払いください。

申込開始: 10月25日(月) 9:00~

締切: 11月14日(日)開催の教室 ~11月7日(日) 抽選日: 11月8日(月)

11月23日(火・祝)開催の教室~11月14日(日) 抽選日: 11月15日(月)

※人数が多い場合は抽選となります。(抽選対象の教室、実施の有無等についてはHPでお知らせいたします。)

※当選の場合、抽選日の翌日中にお電話でお知らせします。

※落選の方へはご連絡いたしません。

※申込者数が少ない場合、中止となる可能性があります。

※当日参加は受け付けません。事前に申込みをしてください。

<その他注意事項>

申込締切後のキャンセルはできません。(キャンセルされる場合は、参加料を当日までにお支払いください。)

また、いかなる場合でも返金はできませんので、ご了承ください。



11月の行事予定

コロナウイルスの影響により行事予定が変更になる場合があります。
最新情報については、ホームページでお知らせします。



日	曜日	行事	個人利用 (○印は9:00~21:00利用可)				トレーニング ルーム初回 利用者講習会 (※予約制)
			主競技場	雨天走路	補助競技場 (9:00~17:00)	トレーニング ルーム①	
1	月	主・補助競技場 トラック改修工事	×	×	×	○	
2	火		×	×	×	○	● 17:00
3	水	日本陸連役員講習会	×	×	×	○	
4	木		×	×	×	○	● 10:00/14:00
5	金		×	×	×	○	
6	土	明治安田生命J3リーグ 準備 高校サッカー選手権香川県大会 (予備日)	×	×	×	18:00~21:00	
7	日	明治安田生命J3リーグ カマタマーレ讃岐 vs テゲバジャーロ宮崎 14:00キックオフ	×	×	×	×	
8	月		×	×	×	○	● 17:00
9	火	明治安田生命J3リーグ (予備日) 準備	×	×	×	○	
10	水	明治安田生命J3リーグ (予備日)	×	×	×	×	
11	木		×	×	×	○	● 10:00/14:00
12	金		×	×	×	○	
13	土	高校サッカー選手権香川県大会 決勝	×	×	×	18:00~21:00	
14	日		×	×	×	○	●
15	月		×	×	×	○	● 17:00
16	火		×	×	×	○	
17	水		×	×	×	○	
18	木	南ワックスがけ	×	×	×	○	
19	金		×	×	×	○	
20	土		×	×	×	○	●
21	日		×	×	×	○	
22	月		×	×	×	○	
23	火		×	×	×	○	●
24	水		×	×	×	○	
25	木		×	×	×	○	● 10:00/14:00
26	金		×	×	×	○	
27	土	四国プリンスリーグ 明治安田生命J3リーグ 準備	×	×	×	18:00~21:00	
28	日	明治安田生命J3リーグ カマタマーレ讃岐 vs ガイナーレ鳥取 14:00キックオフ	×	×	×	×	
29	月		×	×	×	○	● 17:00
30	火	明治安田生命J3リーグ (予備日) 準備	×	×	×	○	

- この行事予定は、変更になることがありますので、ご了承ください。
- 上記時間は、利用可能時間を記載しています。
- トレーニングルームの利用には一部利用制限があります。
- タンニングマシン (日焼けマシン) はトレーニングルーム開放時間のみのご利用となります。
- 雨天走路の利用は主競技場の利用券が必要です。
- 傾斜走路の利用は補助競技場の利用券が必要です。

* トレーニングルーム利用者講習会

■ 予約制です。前日までにご予約ください。(定員5名)

	実施時間
午前の部	10:00~11:00
昼間の部	14:00~15:00
午後の部	19:00~20:00

※希望日の前日までにお電話などご予約下さい。
※開始時刻に間に合うよう
にお越しください。
※トレーニングウェアと室内用シューズを準備して下さい。
※トレーニングルーム利用
料金がが必要です。

スタジアム 第290号
Pikaraスタジアム
〒763-0053 丸亀市金倉町830
TEL 0877-21-5800
FAX 0877-21-5801